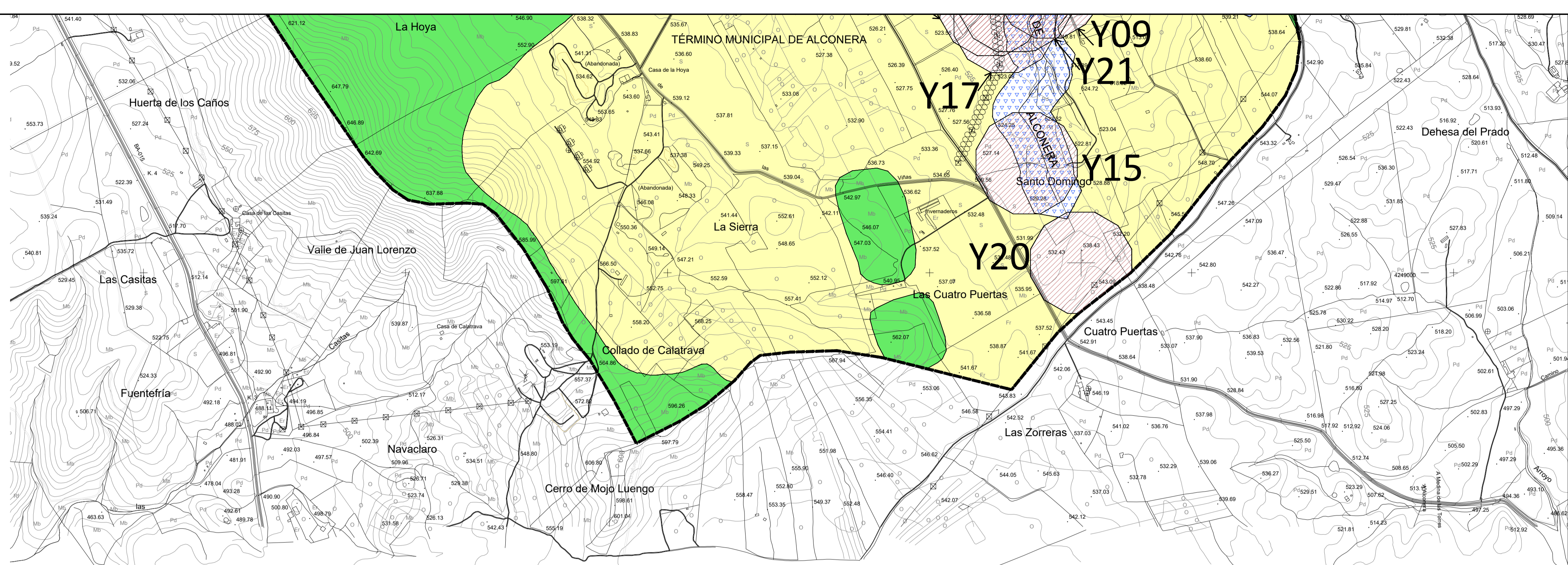


LISTADO COMPLETO DEL CATÁLOGO EN TODO EL TÉRMINO MUNICIPAL

FICHA	NOMBRE	CARTA ARQ	NIVEL PROTECCIÓN	BIC	REPRESENTADO EN ESTE PLANO. Nº HOJA	ENTORNO DE PROTECCIÓN BIC/YACIMIENTO	LOCALIZACIÓN
1	IGLESIA PARROQUIAL DE SAN PEDRO Y ESCUDO DE LA IGLESIA PARROQUIAL	NO	INTEGRAL	IGLESIA: NO ESCUDO: SI	SÍ. HOJA 01	NO	N.U.
2	RESTOS DE ERMITA O CONVENTO	NO	INTEGRAL	NO	SÍ. HOJA 01	NO	N.U.
3	VIVIENDAS PARTICULARES EN CALLE SAN PEDRO Nº 19 Y 21	NO	PARCIAL	NO	SÍ. HOJA 01	NO	N.U.
4	VIVIENDA PARTICULAR EN CALLE ZURBARÁN Nº 12	NO	PARCIAL	NO	SÍ. HOJA 01	NO	N.U.
5	VIVIENDA PARTICULAR Y ESCUDO EN CALLE PLAZA DEL MAGESTERO Nº 12	NO	PARCIAL: VIVIENDA INTEGRAL: ESCUDO	VIVIENDA: NO ESCUDO: SI	SÍ. HOJA 01	NO	N.U.
6	PILAR NUEVO	NO	INTEGRAL	NO	NO	NO	N.U.
7	CHZOZ	NO	AMBIENTAL	NO	NO	NO	N.U.
8	CUEVAS DE MINAS CANTERA	NO	AMBIENTAL	NO	SÍ. HOJA 01	NO	TÉRMINO MUNICIPAL
9	CRUZ DE PIEDRA	NO	INTEGRAL	NO	SÍ. HOJA 01	NO	TÉRMINO MUNICIPAL
10	CASA GRAN PROPIETARIO EN CALLE CARLOS CARLOS BLOND Nº 13	NO	PARCIAL	NO	SÍ. HOJA 01	NO	N.U.
11	ANTIGUAS ESCUELAS	NO	AMBIENTAL	NO	SÍ. HOJA 01	NO	N.U.
12	CEMENTERIO MUNICIPAL	NO	AMBIENTAL	NO	SÍ. HOJA 01	NO	N.U.
13	HORNOS DE CAL 1-3	NO	AMBIENTAL	NO	SÍ. HOJA 01	NO	N.U.
14	CANTERAS BLANCAS	NO	AMBIENTAL	NO	SÍ. HOJA 01	NO	TÉRMINO MUNICIPAL
15	CHZOZ 2	NO	AMBIENTAL	NO	SÍ. HOJA 01	NO	TÉRMINO MUNICIPAL
16	NORIA	NO	AMBIENTAL	NO	SÍ. HOJA 01	NO	TÉRMINO MUNICIPAL
17	CASA MEDIANO-PEQUEÑO PROPIETARIO EN CALLE SAN PEDRO Nº 10	NO	AMBIENTAL	NO	SÍ. HOJA 01	NO	N.U.
18	CASA MEDIANO GRAN PROPIETARIO EN CALLE SAN PEDRO Nº 1	NO	AMBIENTAL	NO	NO	NO	N.U.
19	FÁBRICA LADRILLO	NO	AMBIENTAL	NO	SÍ. HOJA 01	NO	TÉRMINO MUNICIPAL
Y01	YACIM ARQUEOLÓGICO "FINCA VALHONDO-LOS BARCIALES"	YAC28837	INTEGRAL ARQUEOLÓGICA	NO	SÍ. HOJA 01	SÍ. 200 METROS ALREDEDOR	TÉRMINO MUNICIPAL
Y02	YACIM ARQUEOLÓGICO "VALLEHONDO-LOS BARCIALES"	YAC40631	INTEGRAL ARQUEOLÓGICA	NO	SÍ. HOJA 03	SÍ. 200 METROS ALREDEDOR	TÉRMINO MUNICIPAL
Y03	YACIM ARQUEOLÓGICO "VILLA ROMANA 1"	YAC28839	INTEGRAL ARQUEOLÓGICA	NO	SÍ. HOJA 01	SÍ. 200 METROS ALREDEDOR	TÉRMINO MUNICIPAL
Y04	YACIM ARQUEOLÓGICO "BOHIDO. CHZOZ"	YAC28841	INTEGRAL ARQUEOLÓGICA	NO	SÍ. HOJA 01	SÍ. 200 METROS ALREDEDOR	TÉRMINO MUNICIPAL
Y05	YACIM ARQUEOLÓGICO "BOHIDO 2 Y PILON"	YAC28843	INTEGRAL ARQUEOLÓGICA	NO	SÍ. HOJA 02	SÍ. 200 METROS ALREDEDOR	TÉRMINO MUNICIPAL
Y06	YACIM ARQUEOLÓGICO "ZAYAS"	YAC29145	INTEGRAL ARQUEOLÓGICA	NO	SÍ. HOJA 01	SÍ. 200 METROS ALREDEDOR	TÉRMINO MUNICIPAL
Y07	YACIM ARQUEOLÓGICO "CAMPO DE SANTO DOMINGO"	YAC40752	INTEGRAL ARQUEOLÓGICA	NO	NO	SÍ. 200 METROS ALREDEDOR	TÉRMINO MUNICIPAL
Y08	YACIM ARQUEOLÓGICO "SANTO DOMINGO O CORTIJO DE SANTO DOMINGO"	YAC40841	INTEGRAL ARQUEOLÓGICA	NO	SÍ. HOJA 01	SÍ. 200 METROS ALREDEDOR	TÉRMINO MUNICIPAL
Y09	YACIM ARQUEOLÓGICO "CAMPO DE SANTO DOMINGO. LOCALIDAD 1"	YAC40847	INTEGRAL ARQUEOLÓGICA	NO	SÍ. HOJA 01	SÍ. 200 METROS ALREDEDOR	TÉRMINO MUNICIPAL
Y10	YACIM ARQUEOLÓGICO "CAMPO DE SANTO DOMINGO 1"	YAC40861	INTEGRAL ARQUEOLÓGICA	NO	SÍ. HOJA 01	SÍ. 200 METROS ALREDEDOR	TÉRMINO MUNICIPAL
Y11	YACIM ARQUEOLÓGICO "CAMPO DE SANTO DOMINGO 2"	YAC40872	INTEGRAL ARQUEOLÓGICA	NO	SÍ. HOJA 01	SÍ. 200 METROS ALREDEDOR	TÉRMINO MUNICIPAL
Y12	YACIM ARQUEOLÓGICO "CAMPO DE SANTO DOMINGO 3"	YAC40876	INTEGRAL ARQUEOLÓGICA	NO	SÍ. HOJA 01	SÍ. 200 METROS ALREDEDOR	TÉRMINO MUNICIPAL
Y13	YACIM ARQUEOLÓGICO "CAMPO DE SANTO DOMINGO. CASA 1"	YAC40885	INTEGRAL ARQUEOLÓGICA	NO	SÍ. HOJA 01	SÍ. 200 METROS ALREDEDOR	TÉRMINO MUNICIPAL
Y14	YACIM ARQUEOLÓGICO "CAMPO DE SANTO DOMINGO. CASA 2 Y CASA 3"	YAC40889 YAC40893	INTEGRAL ARQUEOLÓGICA	NO	SÍ. HOJA 01	SÍ. 200 METROS ALREDEDOR	TÉRMINO MUNICIPAL
Y15	YACIM ARQUEOLÓGICO "CAMPO DE SANTO DOMINGO. CASA 4"	YAC40897	INTEGRAL ARQUEOLÓGICA	NO	SÍ. HOJA 01	SÍ. 200 METROS ALREDEDOR	TÉRMINO MUNICIPAL
Y16	YACIM ARQUEOLÓGICO "CAMPO DE SANTO DOMINGO. CASA 2 Y CASA 3"	YAC40901	INTEGRAL ARQUEOLÓGICA	NO	SÍ. HOJA 01	SÍ. 200 METROS ALREDEDOR	TÉRMINO MUNICIPAL
Y17	YACIM ARQUEOLÓGICO "CAMPO DE SANTO DOMINGO. PILAR 1"	YAC40906	INTEGRAL ARQUEOLÓGICA	NO	SÍ. HOJA 01	SÍ. 200 METROS ALREDEDOR	TÉRMINO MUNICIPAL
Y18	YACIM ARQUEOLÓGICO "CAMPO DE SANTO DOMINGO. PILAR 2"	YAC40913	INTEGRAL ARQUEOLÓGICA	NO	NO	SÍ. 200 METROS ALREDEDOR	TÉRMINO MUNICIPAL
Y19	YACIM ARQUEOLÓGICO "CAMPO DE SANTO DOMINGO. ERA"	YAC40920	INTEGRAL ARQUEOLÓGICA	NO	NO	SÍ. 200 METROS ALREDEDOR	TÉRMINO MUNICIPAL
Y20	YACIM ARQUEOLÓGICO "CHZOZ 2"	YAC40924	INTEGRAL ARQUEOLÓGICA	NO	NO	SÍ. 200 METROS ALREDEDOR	TÉRMINO MUNICIPAL
Y21	YACIM ARQUEOLÓGICO "CARBONERAS"	YAC56670	INTEGRAL ARQUEOLÓGICA	NO	NO	SÍ. 200 METROS ALREDEDOR	TÉRMINO MUNICIPAL
E01	BIEN ETNOGRÁFICO "CHZOZ"	NO	AMBIENTAL	NO	NO	NO	TÉRMINO MUNICIPAL
E02	BIEN ETNOGRÁFICO "HORNO DE CAL"	NO	AMBIENTAL	NO	NO	NO	TÉRMINO MUNICIPAL
E03	BIEN ETNOGRÁFICO "CASA"	NO	AMBIENTAL	NO	NO	NO	N.U.



CLASE	CATEGORÍA	VARIEDAD	NOMBRE	SUPERFICIE m2	TRAMADO CAD
TOTAL SUELO TERMINO MUNICIPAL				32.725.516,10	
SUELO URBANO				613.401,33	
SUELO URBANIZABLE				0,00	
SUELO NO URBANIZABLE				32.112.114,77	
COMUN				10.186.246,22	
PROTEGIDO				21.925.868,55	
NATURAL					
Zona de Especial Conservación "Cuevas de Alconera"					
Hábitat					
AMBIENTAL					
Cauces					
Vías pecuarias					
ESTRUCTURAL					
Agroforestal					
INFRAESTRUCTURAS					
Carreteras					
Líneas Férreas					
CULTURAL					
Arqueológico					

Zonificación medioambiental establecida por el Plan de Gestión de ZEC de las Cuevas de Alconera, DECRETO 110/2015, de 19 de mayo, por el que se regula la red ecológica europea Natura 2000 en Extremadura DOE 105 de 3 de junio de 2015, y sus correcciones posteriores.

ZIP: Zona de Interés Prioritario Subterránea, no se representa en planos
 ZAI 01: Zona de Alto Interés

AFECCIONES ESTRUCTURALES QUE NO IMPLICAN CLASIFICACIÓN

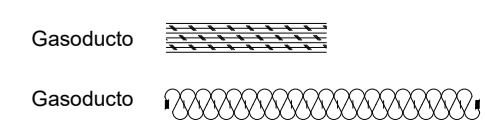
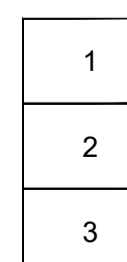


GRÁFICO DE DISTRIBUCIÓN DE HOJAS



Equipo Redactor
 Directora:
 Inmaculada García Sanz, arquitecta
 e-mail: inmaculadagsanz@gmail.com
 T: +34 616 467 359; +34 927 289 135
 Ronda del Carmen 35, Bajo-H
 10002 Cáceres
 www.horizontearquitectura.com

Colaboración:
 Gema Alarcó Cocaña, arquitecta

Base Cartográfica: Escala 1:10.000
 ETRS89 HUSO 29. EPSG 25829 (ALTAIS SL 2008)
 Fecha de Redacción PGM: SEPTIEMBRE 2017
 Aprobación Inicial:
 Aprobación Definitiva:

PLAN GENERAL MUNICIPAL DE ALCONERA - BADAJOZ

PLANO: OR.E.1.02 HOJA 03

PLANO DE ORDENACIÓN ESTRUCTURAL
 CLASIFICACIÓN DEL SUELO DEL TÉRMINO MUNICIPAL.
 SUELO URBANO Y SUELO NO URBANIZABLE.
 SUELO NO URBANIZABLE COMUN Y SUELO NO URBANIZABLE PROTEGIDO.
 CATÁLOGO: YACIMIENTOS ARQUEOLÓGICOS Y OTROS BIENES FUERA DEL NÚCLEO URBANO



ESCALA : 1:10.000